

ПРОЕКТНО-ЭКСПЕРИМЕНТАЛЬНАЯ ПЛОЩАДКА СЕЛЬСКОХОЗЯЙСТВЕННЫХ ИННОВАЦИЙ



Проект реализуется командой

**опытных профессионалов
в области проектной деятельности
и профильного образования**

**Сибирского института дополнительного
профессионального образования**

на базе вновь созданного НКО

ЮЖНЫЙ ЦЕНТР НЕПРЕРЫВНОГО ОБРАЗОВАНИЯ

ДОСТИЖЕНИЯ И РЕЗУЛЬТАТЫ РАБОТЫ КОМАНДЫ ЗА ПОСЛЕДНИЕ ГОДЫ

В рамках проекта

“Сибирский институт дополнительного образования”
за четыре года:

успешно реализованы госконтракты по обучению

2015 - 47 контрактов

2016 - 77 контрактов

2017 - 118 контрактов

Непосредственно по сельхоз деятельности 14
направлений обучения

Организация постоянно получает благодарственные письма и хорошие отзывы:



В рамках НКО
“Южный центр непрерывного образования”



за последний год:

Более 1500 человек получили образование

Открыто 22 специальности

Охвачено более 15 районов Крыма

Налажено сотрудничество

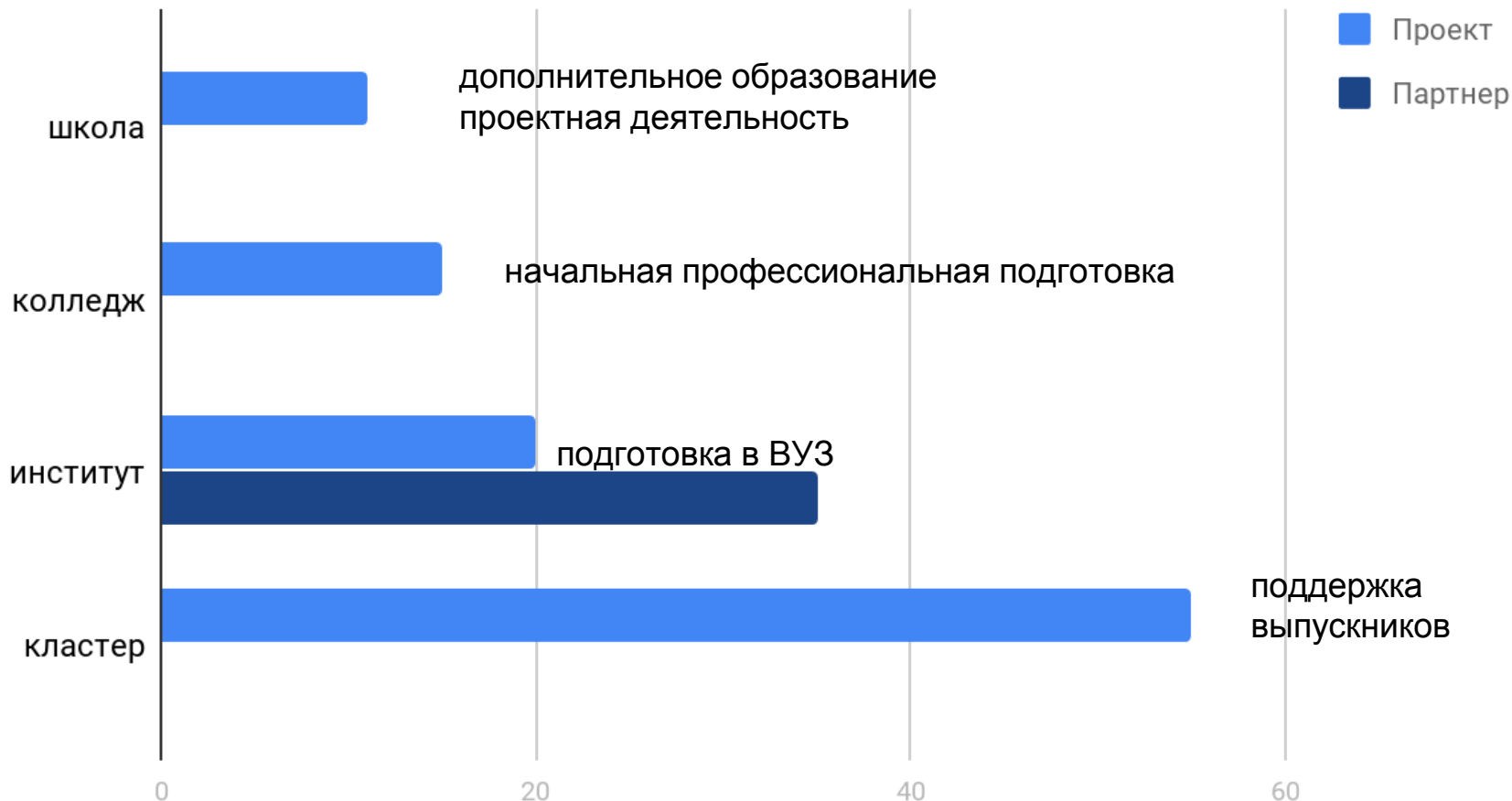
более чем с 30 учреждениями

**Получена активная поддержка администрации
города Севастополя**

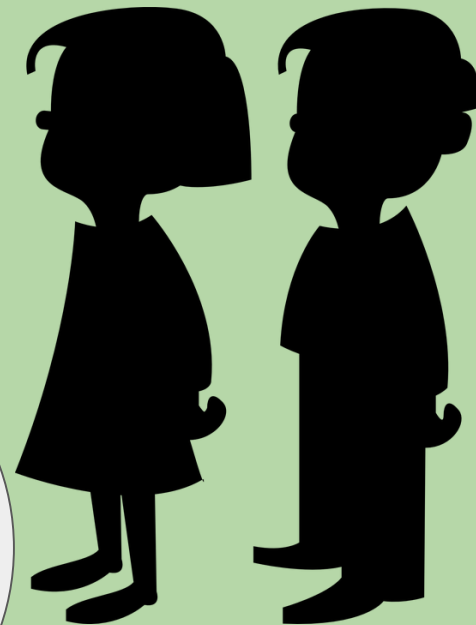
ОСНОВНАЯ СУТЬ ПРОЕКТА



Южный институт непрерывного образования



Проблемы села:



Предлагаемые решения

УПК
Проф-
ориентация
Ранние
профессии

**Ресурсный
потенциал
деревни**
Экотуризм
Агротуризм

**Профиль-
ное
образова-
ние**
Непрерыв-
ное
образова-
ние

**Дистан-
ционное
образова-
ние**
Поддержка
детей с
ОВЗ

**Талантли-
вые дети**
Конкурсы
Поддержка
Поездки

**Борьба с
безработи-
цей**
Рабочие
места
Наставни-
чество

**Экономи-
ческий
подъем
деревни**
Соц.показа-
тели
Экспорт

ОБРАЗОВАТЕЛЬНЫЕ ПРОГРАММЫ:

Кружковая и секционная работа

Досуговые программы
Обучающие программы
Массовые мероприятия

Сельскохозяйственный колледж

Агрономическое отделение
Зоотехническое отделение
Ветеринарное отделение
Строительное отделение
Экономическое отделение

Подготовка в ВУЗЫ страны Сопровождение обучения

Наставничество
Предоставление места практики
Трудоустройство выпускников

Научно-производственный кластер

Проведение Выставок
Семинаров
Лабораторий
Круглых столов
Презентаций и прочих популярных мероприятий

ПОДДЕРЖКА ИНИЦИАТИВЫ ТАЛАНТЛИВЫХ ДЕТЕЙ

(примерные темы научно-практических работ)

ВИДЫ С/Х РАБОТ:

Собаки-пастухи
Разведение насекомых
Цветоводство
Тематический журнал
Эфирные масла

....

НАСТАВНИЧЕСТВО:

Преемственность поколений
Волонтерство
Экскурсии
Мастер-классы
фермерских семей

....

БЕЗОПАСНОСТЬ:

Системы и сбор данных
IQ собственность
Защита природы
Ресурсосбережение
Хранение

....

АГРОСЕРВИС:

Маркетинг
Программирование
Логистика
Управление

....

ГЕЙМИФИКАЦИЯ:

Игровые программы 3+
Зоопарк
Массовые мероприятия
Симуляторы

....

С/Х ПОТРЕБЛЕНИЕ:

Кулинария
Экоотдых
Медицина
Экоискусство
Сувениры

....

ПОШАГОВАЯ МОДЕЛЬ ОБУЧЕНИЯ БИЗНЕС ПРОЕКТИРОВАНИЮ В СЕЛЬСКОМ ХОЗЯЙСТВЕ 7-11 КЛАСС



Крым. Село Фронтное.



СЕЛО ФРОНТОВОЕ

расположено на северо-востоке
у границы с Бахчисарайским районом.

Ближайшие села — **Верхнесадовое,
Пироговка, Холмовка.**

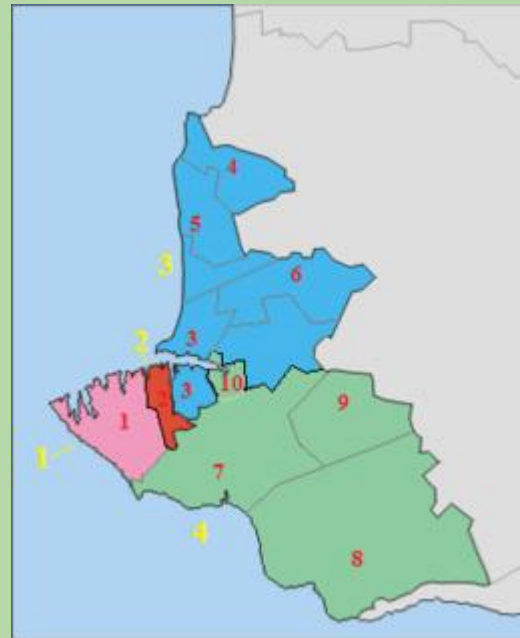
Рядом с селом - Бельбек и Мекензиевы горы.

Численность населения по состоянию **на 2014
года - 1006 человек**

Ближайшая территория проекта:

Нахимовский район Севастополя

Верхнесадовый муниципальный округ (№6)



Население 5412 чел.

Предприятий на территории нет.

ПРОЕКТ АКТИВНО НАЧАЛ РЕАЛИЗОВЫВАТЬСЯ в 2017 году.

Разработаны
программы
по
дополнитель-
ному
образованию
детей и
подростков

Руководство
Севастополя
уже
выделило
помещения
под занятия

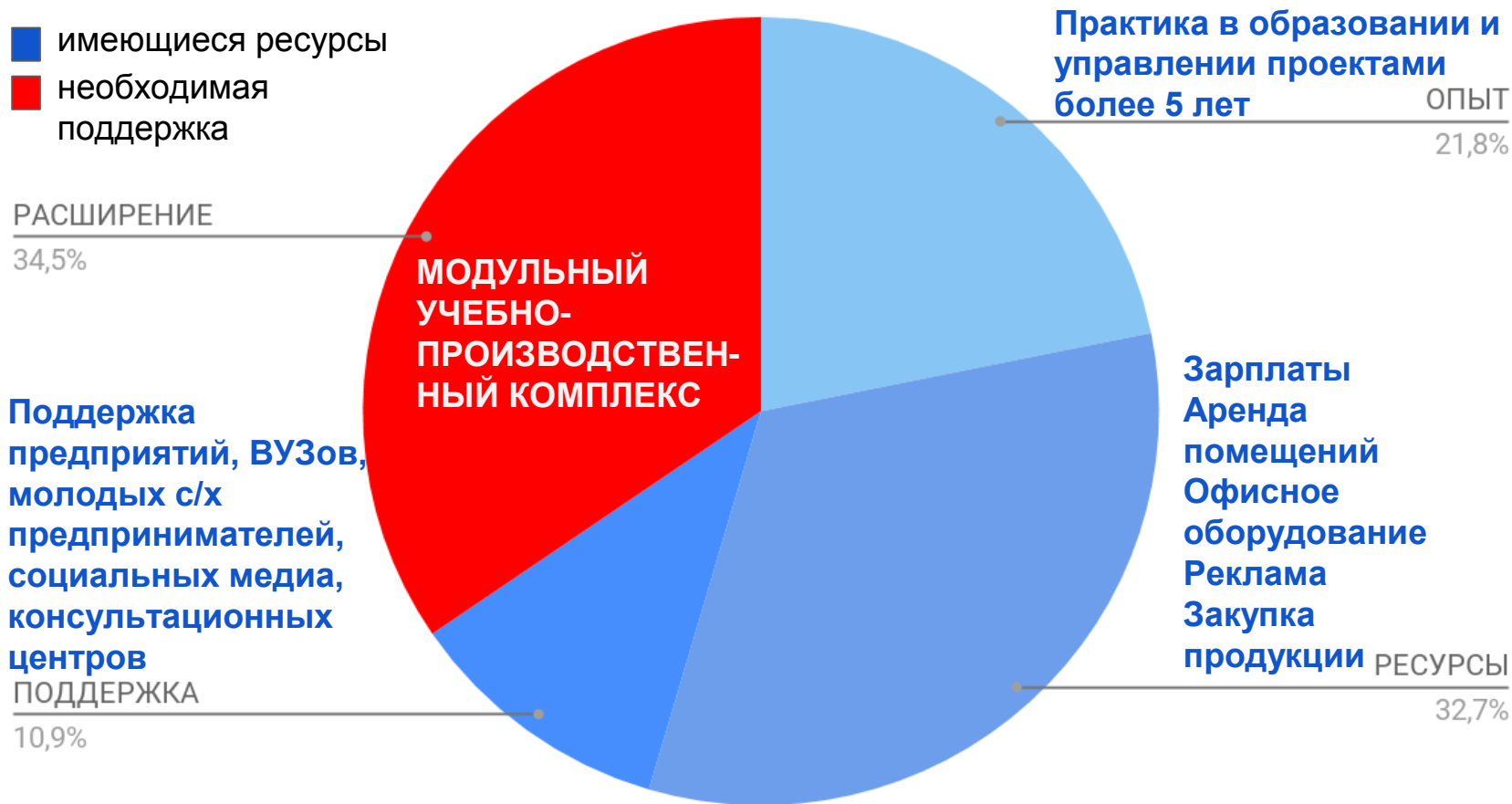
Разработаны
Программы
колледжа

Идет
лицензирова-
ние

Проведено
обучение
крымских
фермеров
для
получения
грандов
региона

Ресурсная карта организаторов проекта

- имеющиеся ресурсы
- необходимая поддержка



Что говорят жители села:



Усеин Абдувелиев
мечтает о том, чтобы
в селе росли
настоящие мужчины
и умели все



Анастасия Лешкевич
мечтает разводить
животных, а
Динара Меметова о
тепличном производстве

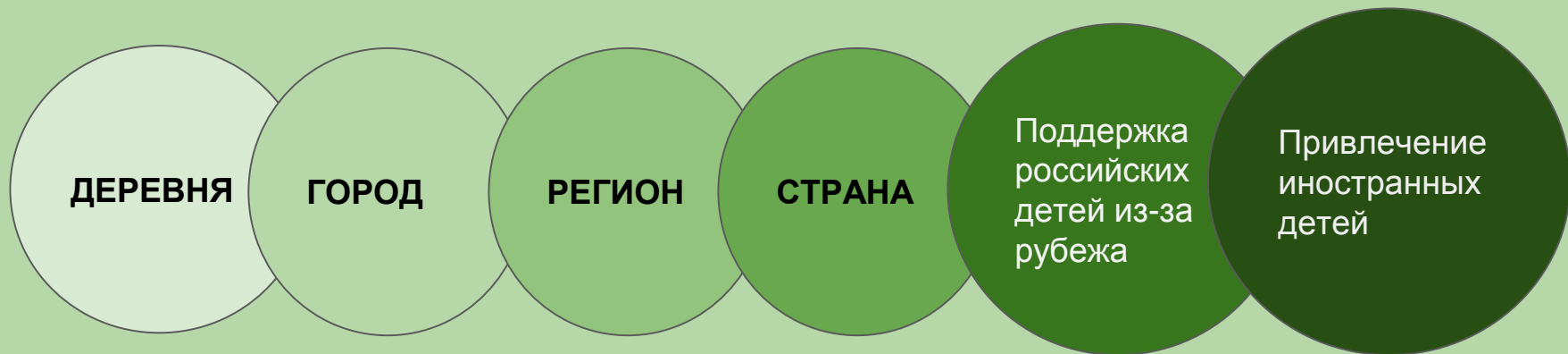


Вадим Захаров
мечтает о
хорошей
работе



Людмила
Шепелева
мечтает о
развитии села

Тиражируемость проекта:



Сегодня проект ожидают более 450 школьников
Верхнесадового муниципального округа.

В школах округа более 150 вакантных мест для детей из семей,
желающих приехать или вернуться в родные деревни.

Дети -инвалиды ждут возможности обучаться дистанционно и развиваться
в сельскохозяйственных проектах прямо дома, используя инновационные подходы.

СМЕТА:

■ расходы организации

■ необходимая поддержка

Зарботная плата	Страховые взносы	Офисные услуги	Интернет Сайты Телефония	Полиграфия	Орг. техника
Техника	Оборудование и инвентарь	Возведение модульного комплекса	Проведение мероприятий	Командировочные расходы	Сторонние услуги

Общая сумма 1 этапа проекта **41974608,00** рублей.

Из них собственные средства – **23570120,00** рублей, инвестиционные средства – **18404488,00** рублей.

Этапы проекта:

Аналитический этап.

Расширение практической площадки до градообразующего агрокомплекса.

Запуск программ бизнес-образования в сельскохозяйственных направлениях.

Расширение практической площадки согласно возникшим потребностям.

Запуск программ трудового проектного сельскохозяйственного летнего оздоровительного лагеря.

Запуск активного производственного процесса.

Запуск социальных обучающих программ для льготных категорий граждан.

Запуск процессов растениеводства, агрономии и животноводства.

Запуск обучающих программ

Возведение и ввод в эксплуатацию базовых модулей площадки:

2 теплицы, 1 птичник, 1 коровник, 1 демонстрационный цех, 1 учебный класс.

ПРОЕКТНО-ЭКСПЕРИМЕНТАЛЬНАЯ ПЛОЩАДКА СЕЛЬСКОХОЗЯЙСТВЕННЫХ ИННОВАЦИЙ



Школа - Колледж- Наставничество - Кластер



МАТЕРИАЛЬНО-ТЕХНИЧЕСКАЯ БАЗА
МЕТОДИЧЕСКАЯ БАЗА
ИНФОРМАЦИОННАЯ БАЗА
СЕТЕВЫЕ РЕСУРСЫ
ПРОФЕССИОНАЛЬНОЕ СООБЩЕСТВО



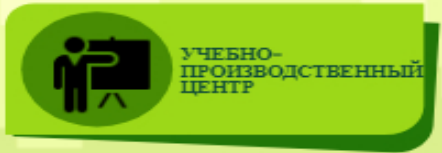
ДИСТАНЦИОННОЕ ОБУЧЕНИЕ

ЗАНЯТОСТЬ ДЕТЕЙ И ПОДРОСТКОВ

ТРУДОУСТРОЙСТВО НАСЕЛЕНИЯ

ПРОФ-ОРИЕНТАЦИЯ

АКТУАЛЬНЫЕ ПРОФЕССИИ



ЦЕЛЬ ПРОЕКТА:
ВЫЯВЛЕНИЕ И ПОДДЕРЖКА ТАЛАНТЛИВОЙ МОЛОДЕЖИ В СФЕРЕ СЕЛЬСКОГО ХОЗЯЙСТВА
ПОСРЕДСТВОМ ОСВОЕНИЯ ОБРАЗОВАТЕЛЬНЫХ И ПРАКТИЧЕСКИХ ПРОГРАММ

БЛАГОДАРИМ ЗА ВНИМАНИЕ!

Проект открыт для любого продуктивного сотрудничества!



Южный центр непрерывного образования.

299007 г. Севастополь

ул. Николая Музыки, 52

тел.: 8 (8692)45-05-78 , +7 978 933-35-88

111tvtku1993@mail.ru